

INHALTSVERZEICHNIS

1	WINDOWS CE 6.0.....	3
1.1	DEFINIEREN EINER FESTEN IP-ADRESSE.....	3
1.2	WECHSEL DER SHELL	6
1.3	DEFINIEREN VON EINSTELLUNGEN IM INTERNET EXPLORER	9
1.4	HERSTELLEN EINER NEUEN REMOTE DESKTOP VERBINDUNG ÜBER CONNECTION MANAGER	11
1.5	SPRACHUMSCHALTUNG	19
1.6	TOUCH-KALIBRIERUNG	19
1.7	SICHERHEIT /PASSWORT.....	19

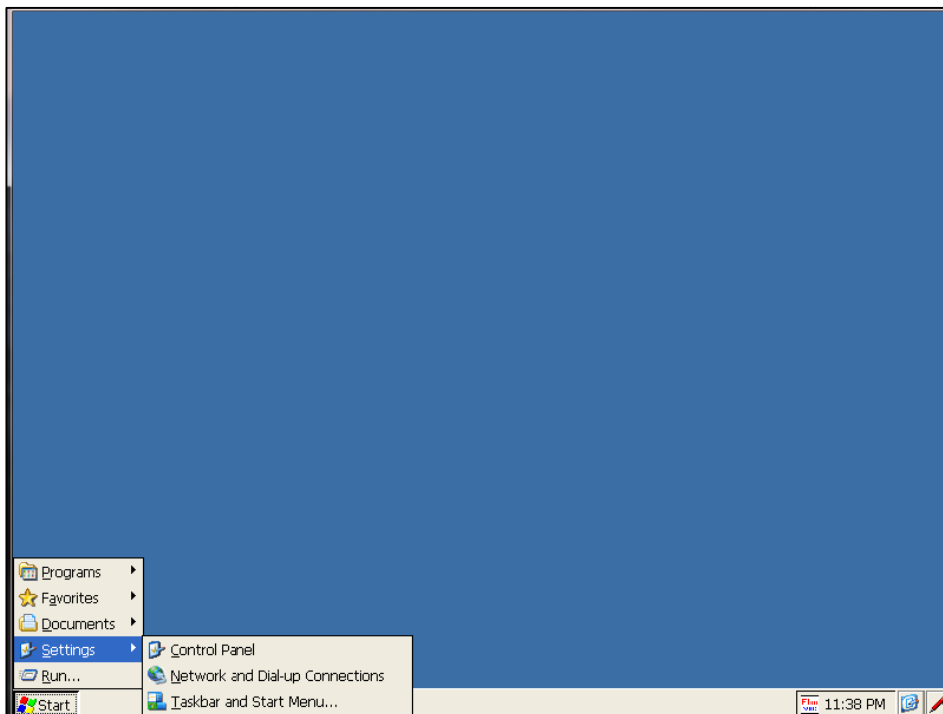
1 WINDOWS CE 6.0

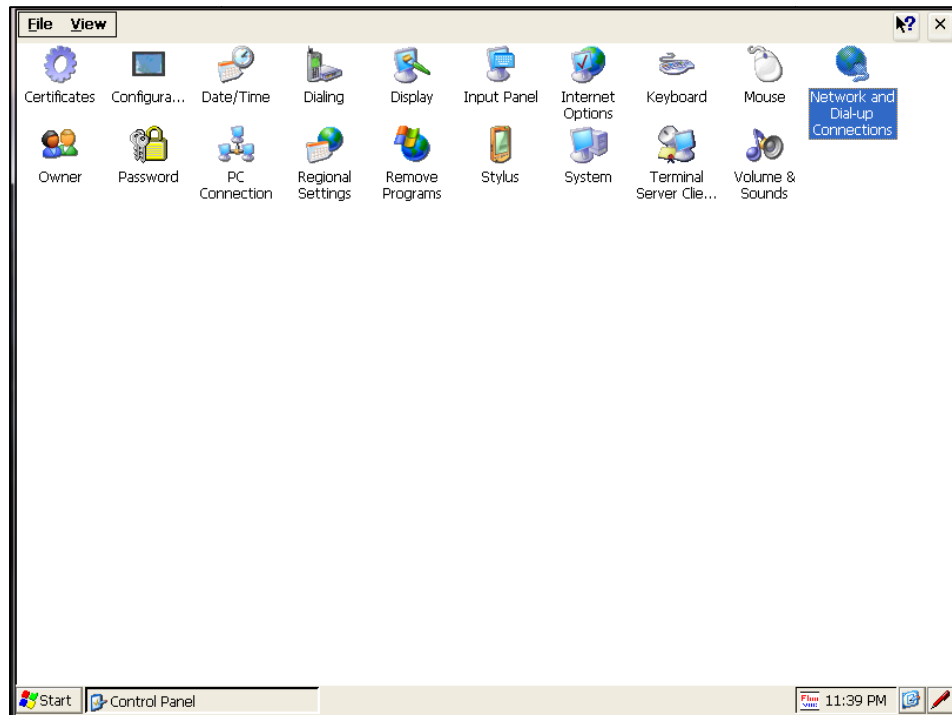
1.1 DEFINIEREN EINER FESTEN IP-ADRESSE



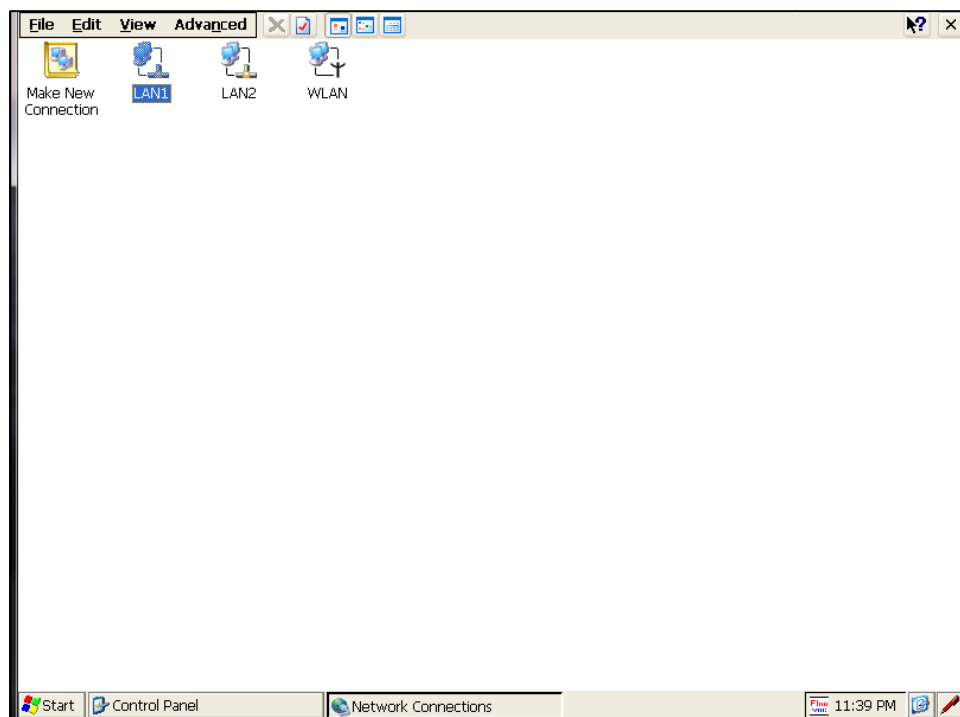
Nach dem Start von Windows CE, öffnen Sie die Systemsteuerung über den Pfad:

Start→Einstellungen→Systemsteuerung

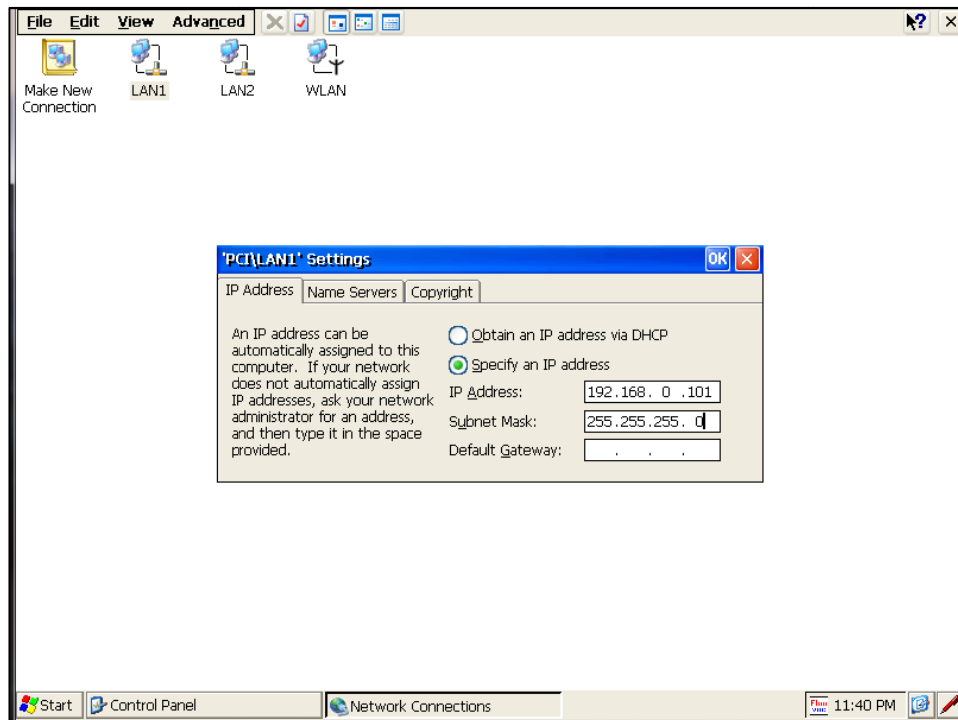




Öffnen Sie die **Netzwerk Verbindungen per Doppelclick**. Wählen Sie anschließend ihre **LAN** Verbindung aus und bestätigen Sie erneut mit Doppelclick.



Vergeben Sie anschließend eine **feste IP-Adresse** mit entsprechender **Subnetzmaske**.



Bestätigen Sie mit **OK**.

1.2 WECHSEL DER SHELL



Hinweis:

Das Gerät mit CE6 verfügt über zwei Shells. Beim ersten Setup befinden Sie sich in der **Standard CE Shell**. Diese Shell stellt eigentlich die Basis für eigene Installationen dar und ist für den produktiven Einsatz meist nicht sehr komfortabel zu benutzen. Für Internet Explorer, Netcap Slave, Naurtech, RDP und Citrix Clients steht eine zweite Shell, die **ads-tec Shell**, zur Verfügung.

Öffnen Sie das **Configuration Center** über den Pfad:

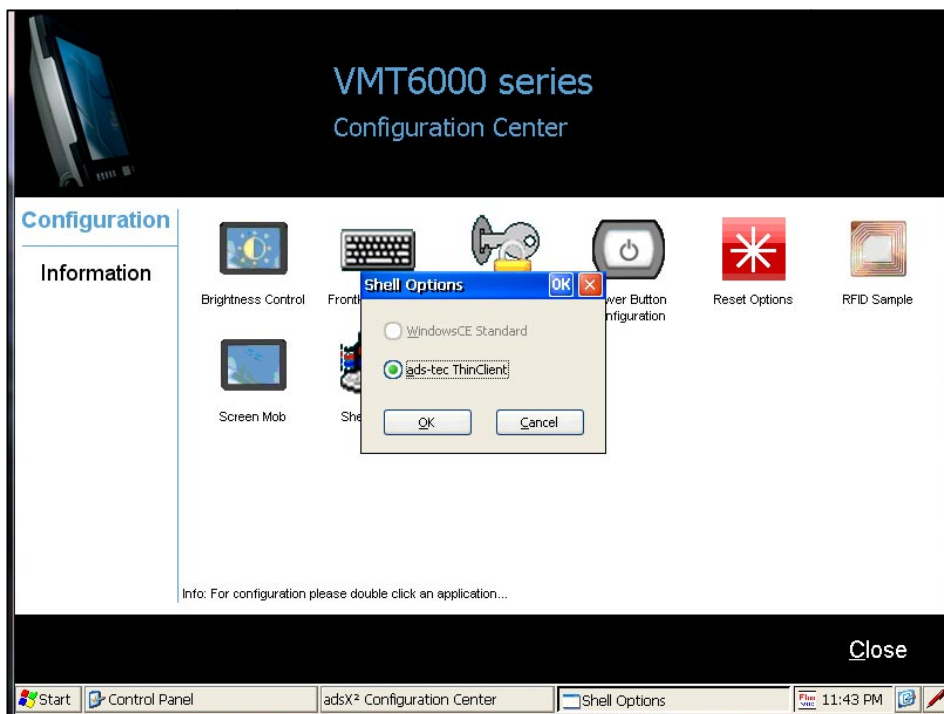
Start→**Einstellungen**→**Systemsteuerung**→**Configuration Center**



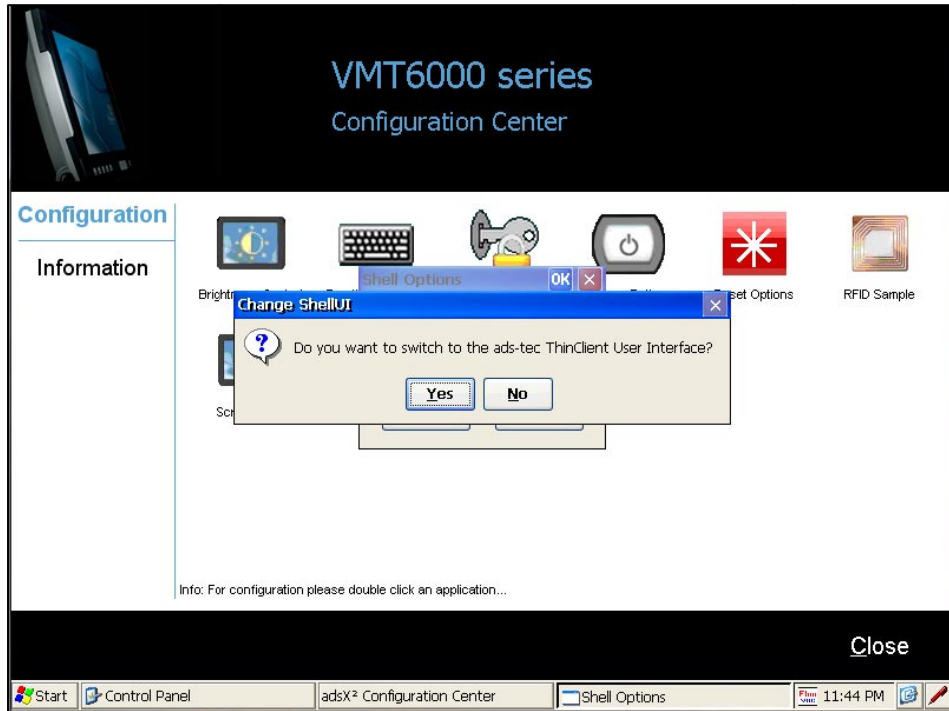
Öffnen Sie nun per Doppelklick **Shell Options**.



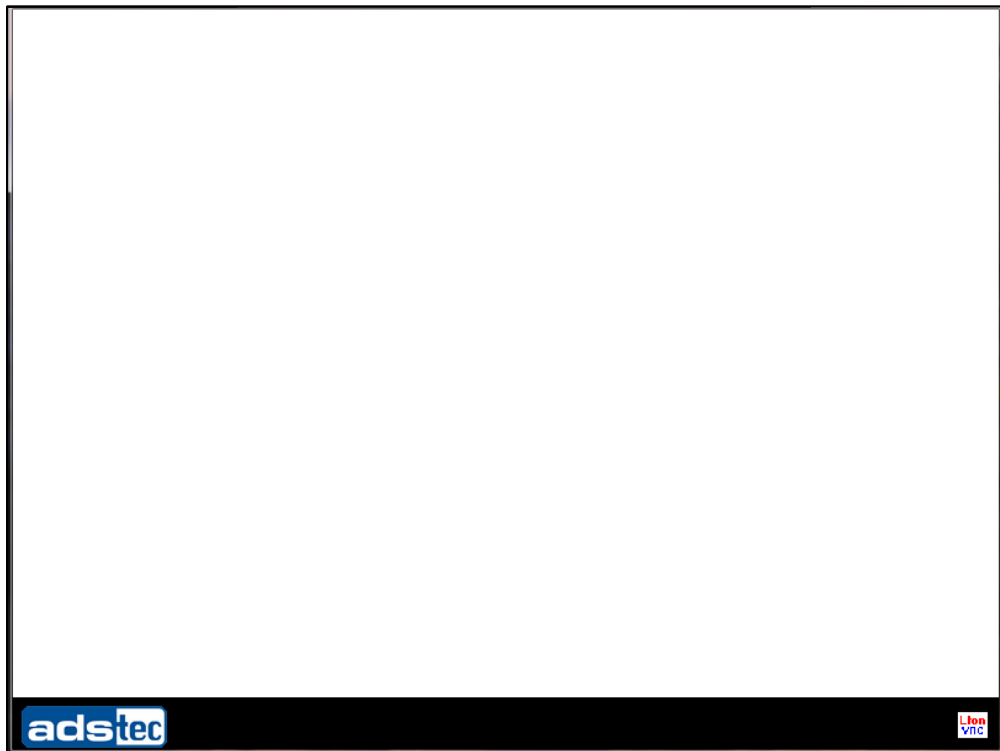
Im nun erscheinenden Dialogfenster wählen Sie **ads-tec ThinClient**



Bestätigen Sie die Aufforderung mit **Ja**.

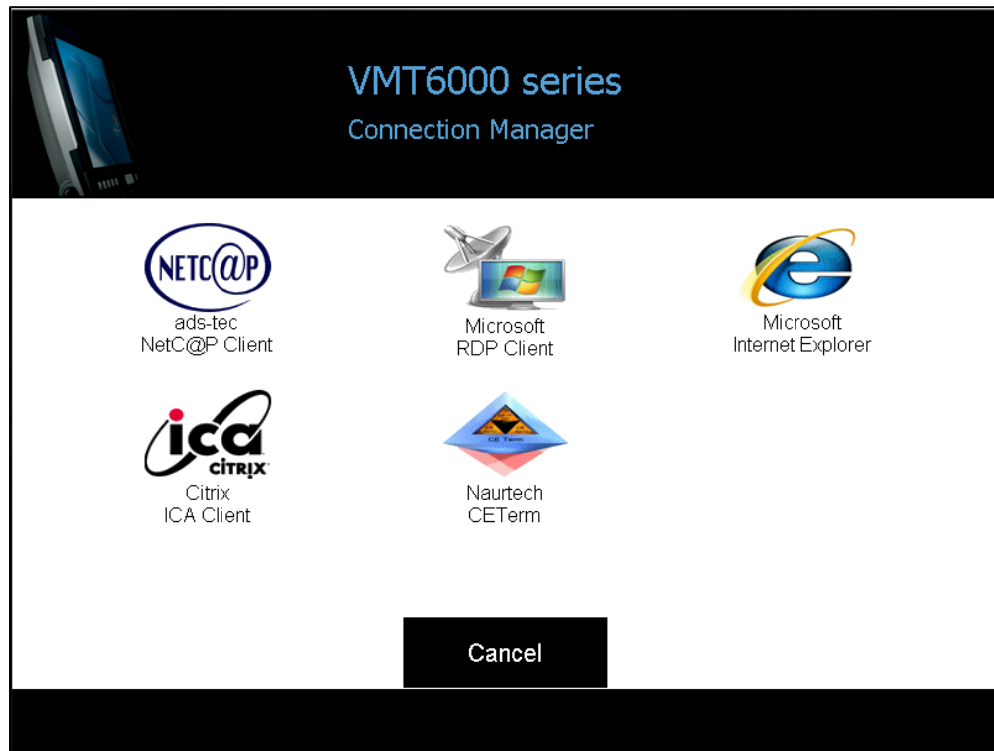


1.3 DEFINIEREN VON EINSTELLUNGEN IM INTERNET EXPLORER



Klicken Sie auf das **ads-tec Logo** und wählen Sie **Connection Manager**.





Wählen Sie den **Internet Explorer** aus. Nun können Sie unter dem **IE Reiter View** Ihre **Internetoptionen** anpassen, wie z.B. die **Startseite**. **Speichern** Sie nach den Einstellungen mit "**OK**" und schließen Sie den IE.

Im ads-tec Connection Manager sehen Sie jetzt Ihre IE Verbindung mit der eingetragenen Startseite. Tippen Sie auf die Verbindung. Jetzt können Sie unten rechts noch die **Autostart** Option aktivieren.

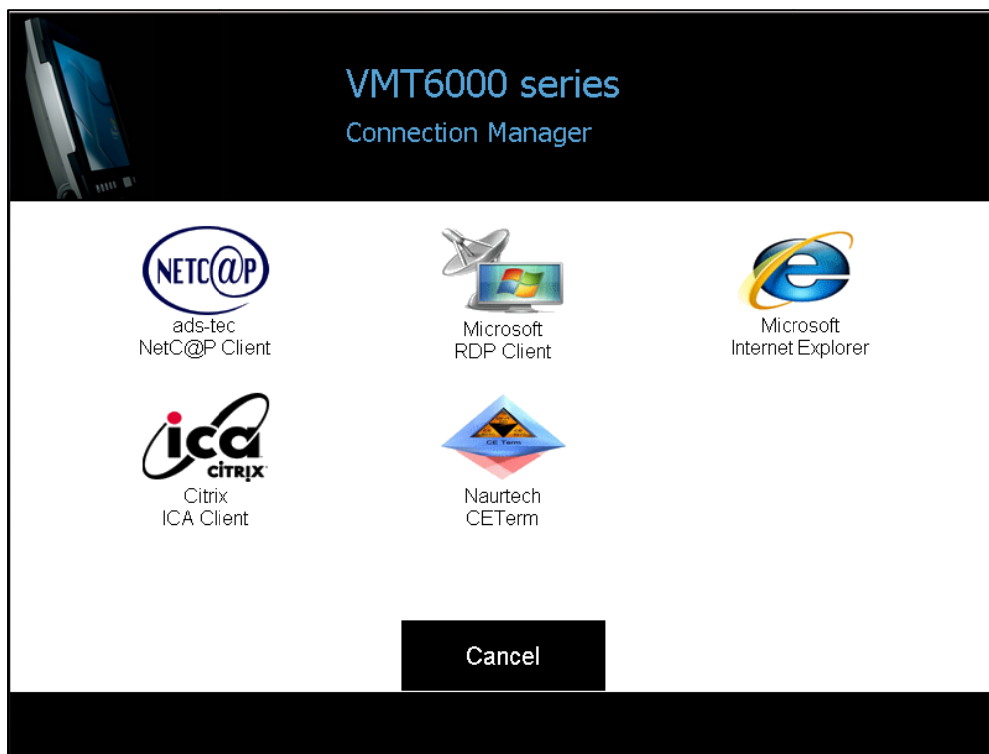
Nachdem Aus- und Einschalten wird jetzt sofort der IE gestartet und die gewünschte Internetseite anzeigen.

1.4 HERSTELLEN EINER NEUEN REMOTE DESKTOP VERBINDUNG ÜBER CONNECTION MANAGER



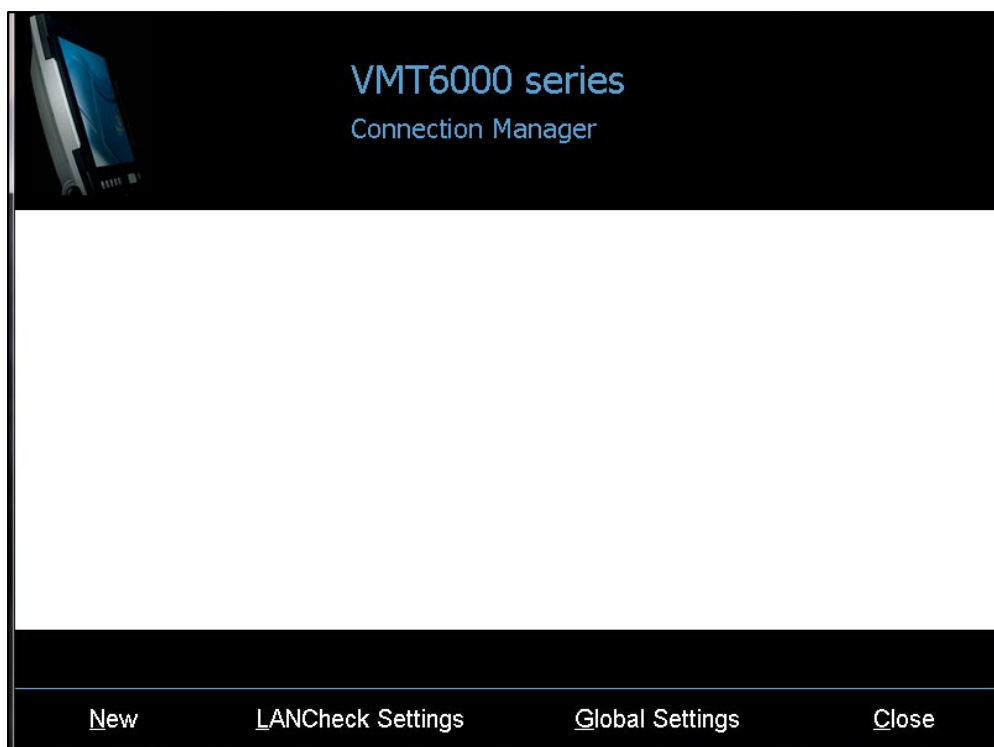
Klicken Sie auf das **ads-tec Logo** und wählen Sie **Connection Manager**.

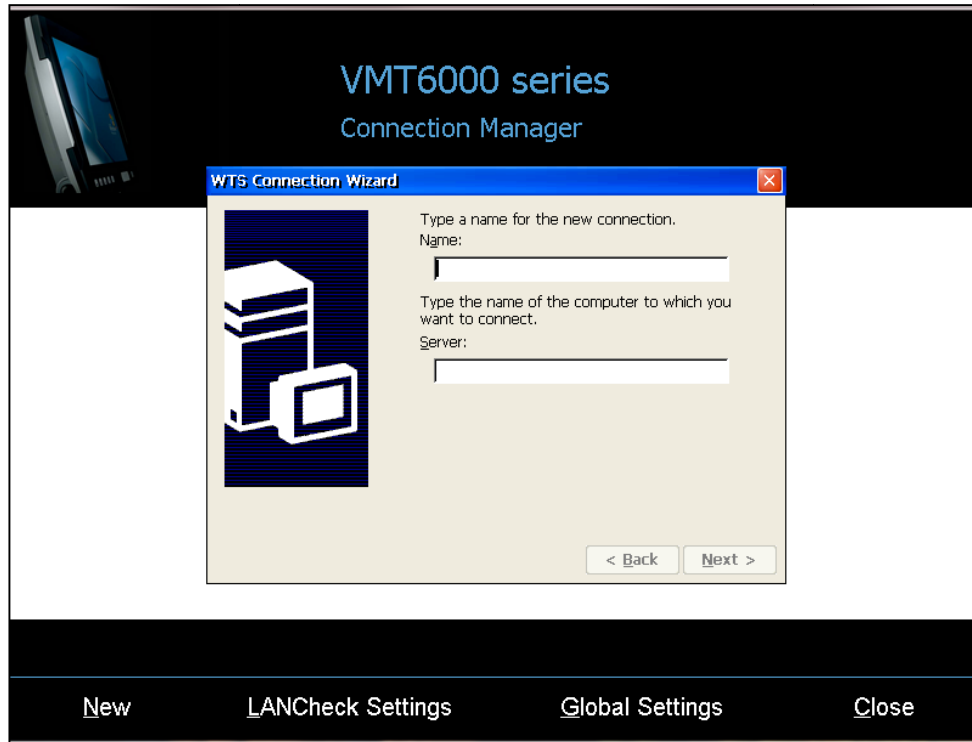




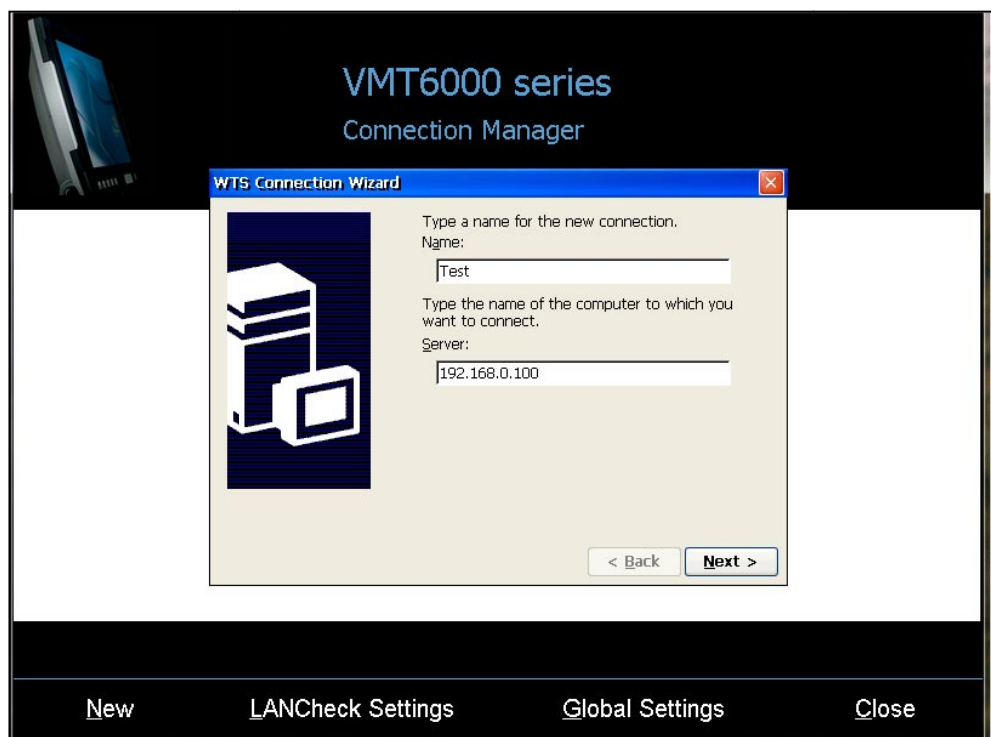
Wählen Sie im Anschluss per Doppelklick **Microsoft RDP Client**.

Klicken Sie auf **New**.





Um eine neue Remote Verbindung herzustellen geben Sie einen **Namen** und die **IP-Adresse** des zu verbindenden Servers.



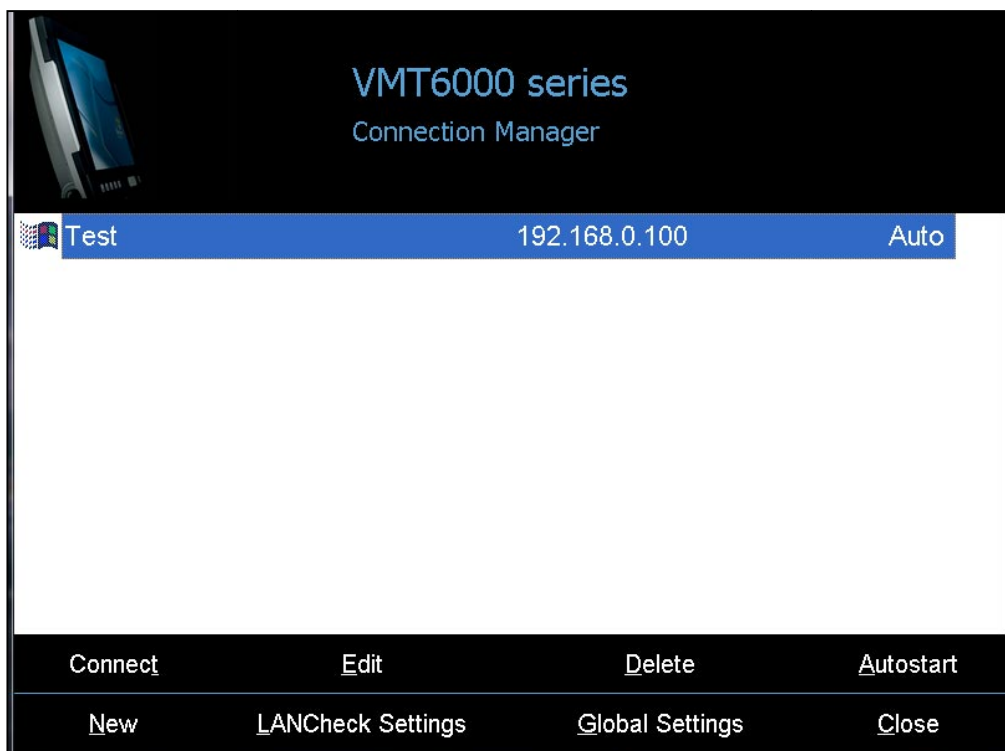
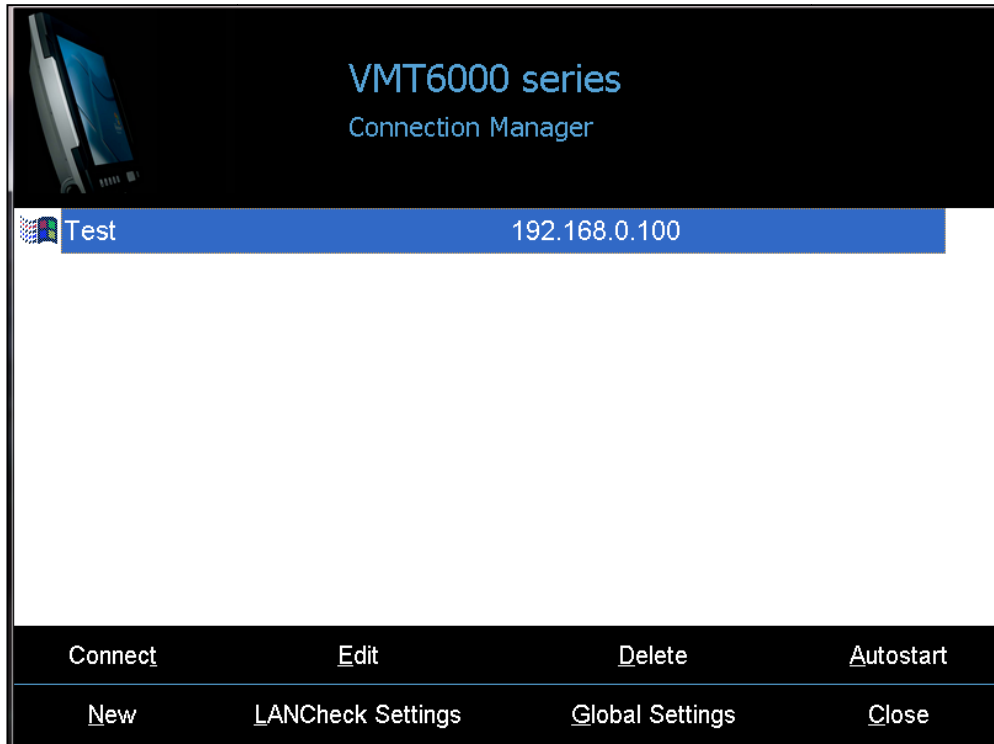
Bestätigen Sie Ihre Eingabe mit **Next**. Wählen Sie anschließend den Menüpunkt **Desktop**.



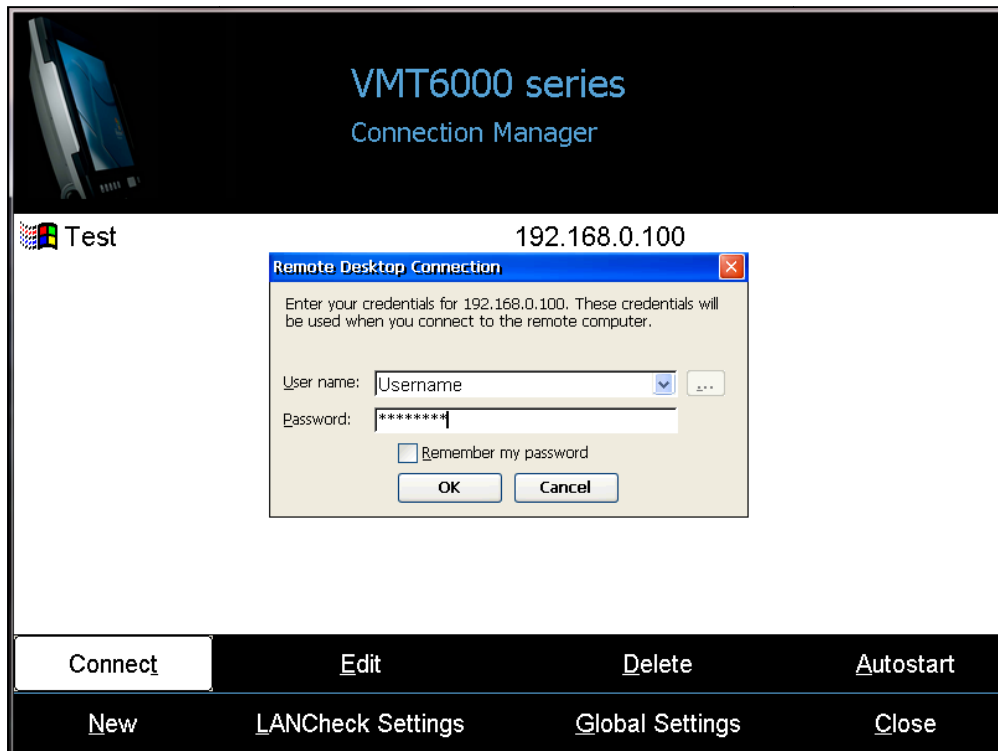
Bestätigen Sie mit **Next**.



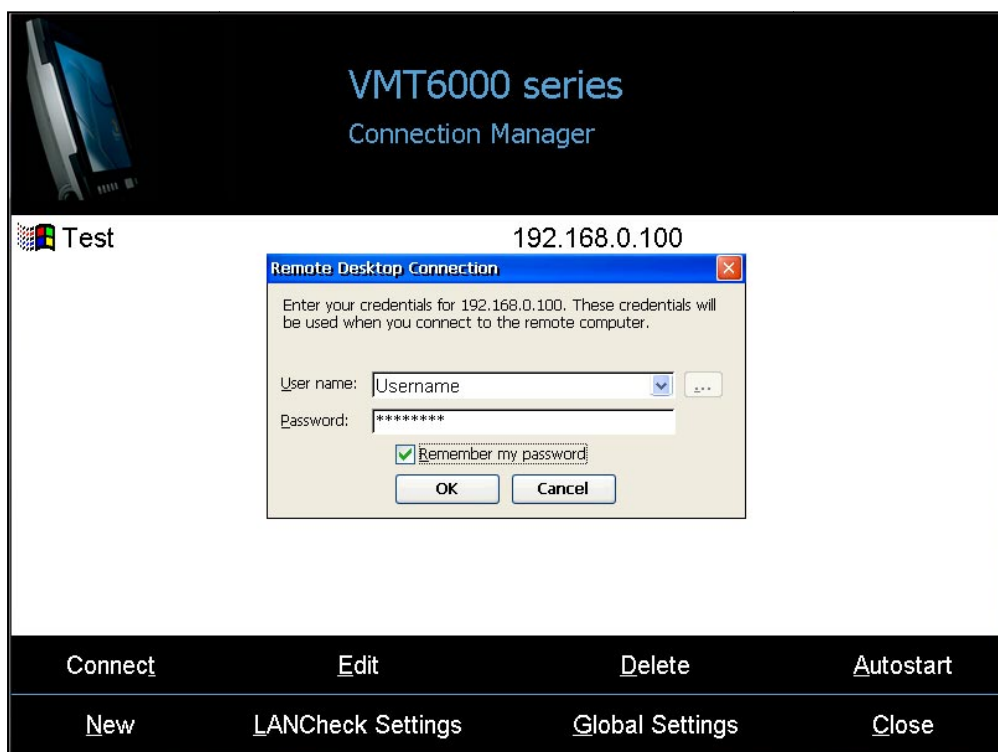
Schließen Sie die Konfiguration mit **Finish** ab.
Ihre Verbindung ist nun konfiguriert und wird in der Übersicht angezeigt.



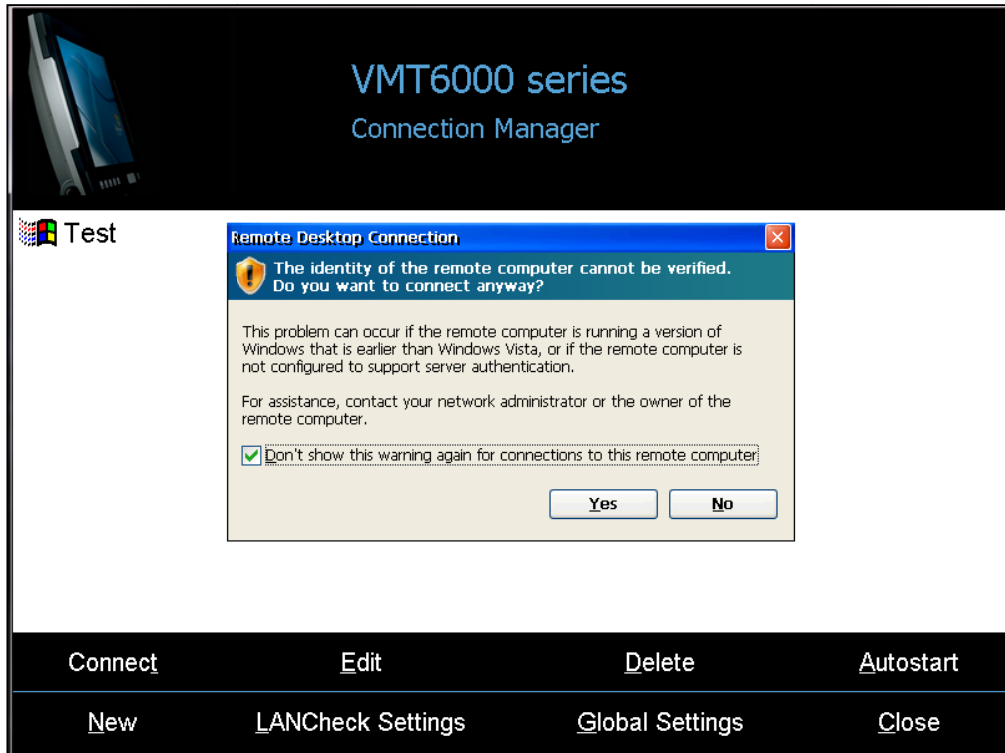
Klicken Sie auf die Option **Autostart**.



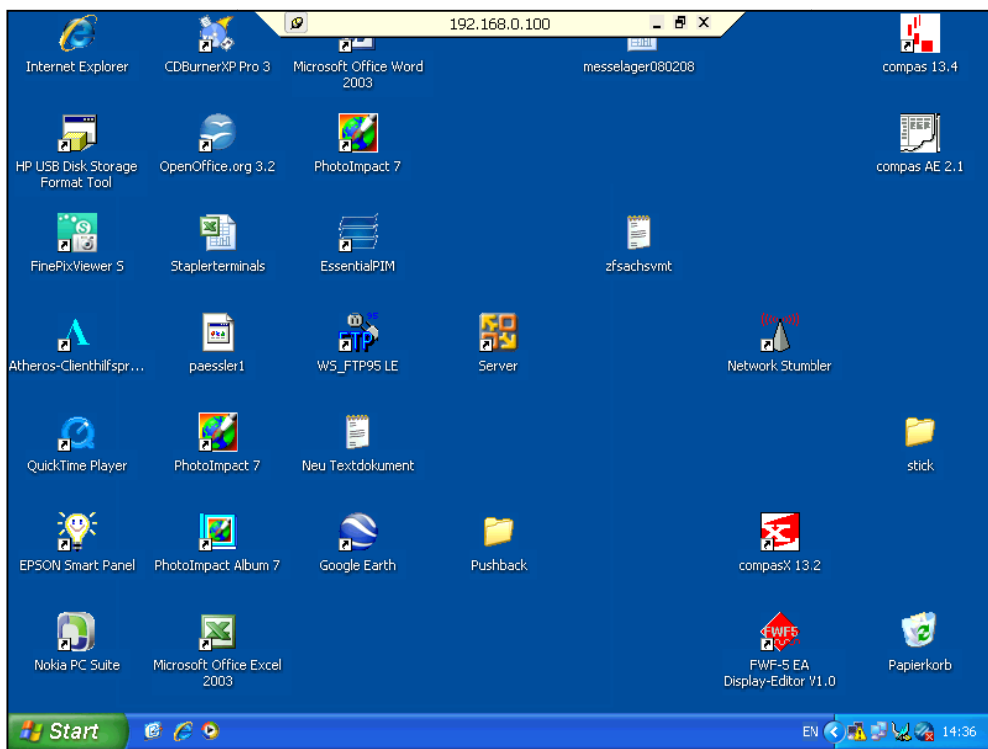
Um eine Verbindung herzustellen wählen Sie **Connect**.
Geben Sie anschließend Benutzername und Passwort ein und bestätigen Sie mit **OK**.



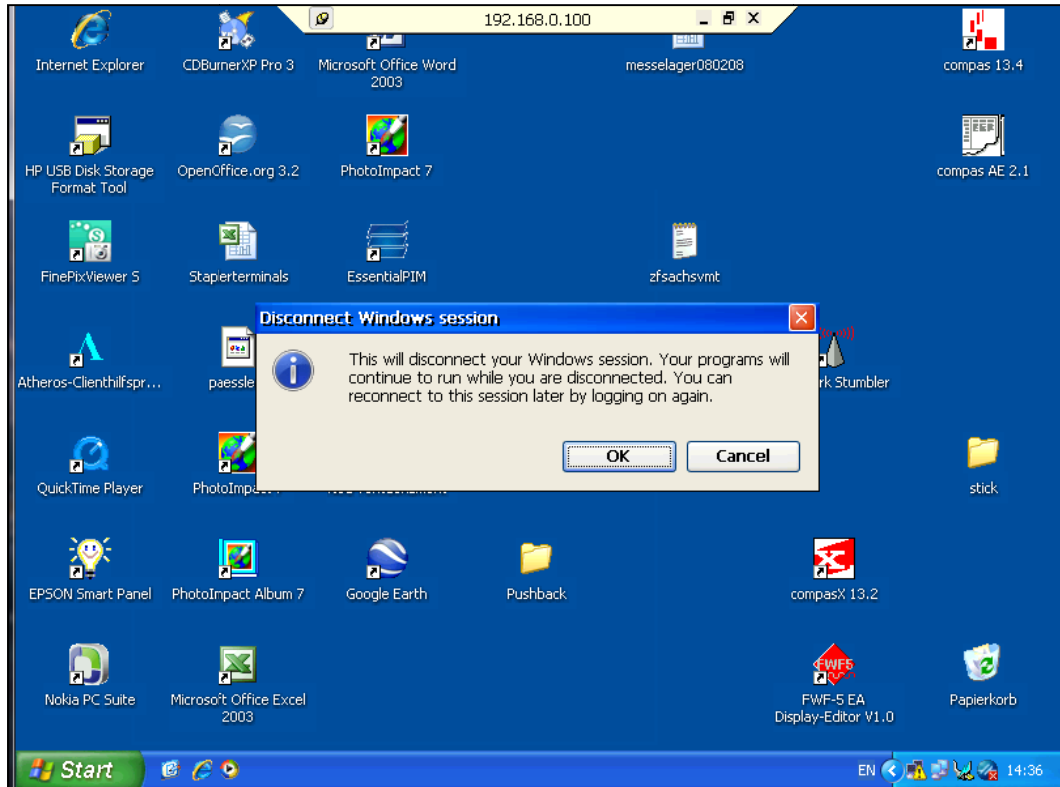
Um eine automatische Anmeldung zu ermöglichen, aktivieren Sie zusätzlich die Option **Remember my password**.



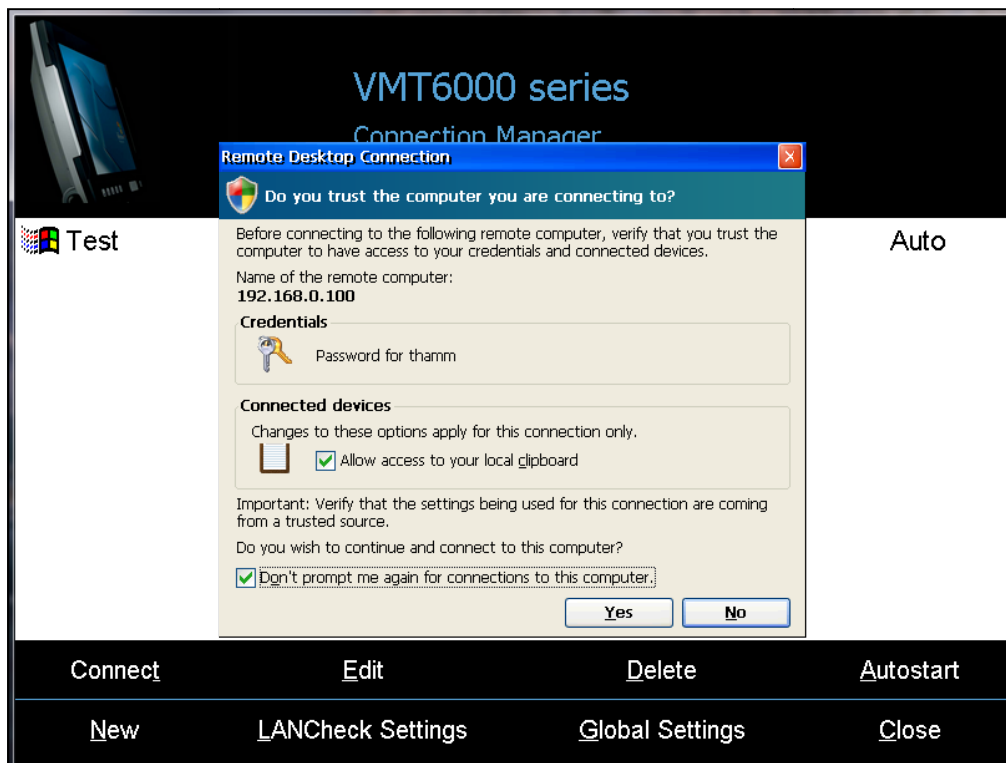
Aktivieren Sie im erscheinenden Dialogfenster **die Option per Haken** und bestätigen Sie mit **Yes**.



Die Remote Desktop Verbindung ist nun hergestellt.



Schließen Sie die Remote Desktop Verbindung mit **X** und bestätigen Sie das Dialogfenster mit **OK**.



Wählen Sie anschließend erneut **Connect**. **Aktivieren** Sie im erscheinenden Dialogfenster **beide Optionen per Haken** und bestätigen Sie mit **Yes**. Die Remote Verbindung wird erneut aufgebaut.

1.5 SPRACHUMSCHALTUNG

Neben Englisch sind auch deutsch und französisch als Tastatur- und Layoutsprache vorhanden.

Um die Sprache zu wechseln wählen Sie unter "**Regional Settings**" bei allen drei Reitern die gewünschte **Sprache** aus und starten Sie das Gerät neu.

**Hinweis:**

Die Spracheinstellungen umfassen sowohl die offene Shell als auch die ads-tec Shell und den Internet Explorer.

1.6 TOUCH-KALIBRIERUNG

Um den Touch zu recalibrieren wählen Sie unter **Control Panel** den Punkt **Stylus/Stift** und dort den **Reiter Calibration**.

**Hinweis:**

*Durch Drücken der Tasten **ABC** und **Hotkey** öffnet sich die Touch Kalibrierung direkt.*

1.7 SICHERHEIT /PASSWORT

Um das Terminal gegen Veränderungen durch den User zu schützen können Passwörter definiert werden. Hierfür öffnen Sie im Control Panel unter "**Password**" die **Passwortverwaltung**.

**Hinweis:**

*Das reine Passwort schützt unter CE nur einige wenige Einstellungen.
Es ist sehr zu empfehlen das Häkchen bei "**At Power on**" zu setzen!!!*

Damit sind für den User sämtliche Menüs gesperrt und er kann nur den per Autostart initiierten Client nutzen. Er kann aber weder Verbindungen editieren noch das Control Panel erreichen ohne das Passwort zu kennen.

Bitte beachten! Sollte der User den Internet Explorer manuell beenden muss er das Gerät neu starten. Alle andren Clients können über die "**Global Settings**" nach einer definierten Zeit neu gestartet werden.

User können unter CE nicht angelegt werden. Es kann lediglich ein "**Besitzer**" vergeben werden, der dann aber den kompletten zugriff auf das Gerät hat.

Es wird empfohlen auf Besitzer ganz zu verzichten und lediglich mit einem starken Passwort den Zugriff auf die Konfigurationsoberfläche zu verhindern.