

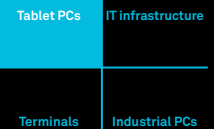


Ruggedized IT made in Germany
Tablet PCs
IT infrastructure
Terminals
Industrial PCs
Custom products

adstec

the rugged world of IT

Tablet PCs



Tablet PC MPC6015



Tablet PC MPC6015

- 15" Bildschirm im 4:3 Format
- Stabiles Magnesium Druckgussgehäuse
- 5-wire Industrie Touchscreen
- adsX Intel® Pentium® M Prozessorplattformen
- Hotswap Li-Ionen Akkutechnik mit bis zu zwei Packs
- Externe Akkuladestation für unterbrechungsfreie Arbeit
- Weltweit tausendfach bewährt



Akkuladestation

Tablet PC TT13



Tablet PC TT13

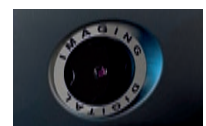
- 13.3" Bildschirm im 16:9 Widescreen Format
- Stabiles Fiberglass/Kunststoff Rahmengerhäuse
- Intel® Core™ Duo oder Intel® Core™ Solo
- Hotswap Li-Ionen Akkutechnik mit bis zu zwei Packs
- Industriestecker für optional USB/Ethernet/RS232
- WLAN/RFID/UMTS/GPRS/Bluetooth Class 1+2
- Individuelle Dockingkonzepte
- Umfangreiches Zubehör



Doppelakkulader



Industriestecker
USB/Ethernet/RS232

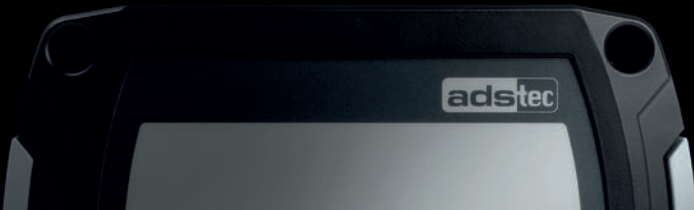
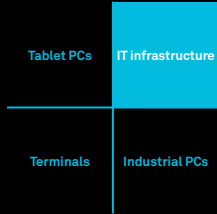


Kamera

Detailinformationen und Angebote unter:
Telefon +49-(0)7 11/4 58 94-600 www.ads-tec.de/Tablet

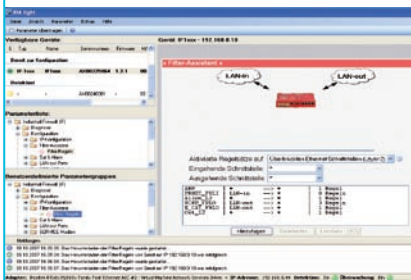


the rugged world of IT



IDA = Industrial Device Administration

- Zentrale Gerätemanagement Software
- Inbetriebnahme ohne vorherige IP Kommunikation
- Überwachungsstatus Online über Layer 2 und 3
- Gleichzeitiges Firmwareupdate der Endgeräte
- Gruppenbildung/Konfigurationen/Ansichten
- Automatische Verteilung von IP Pools
- Kostenfreier Bestandteil jeder Produktlieferung



Industrielle Firewall/Fernwartung

- Transparente Filterung auf Ethernetebene
- 1:1 NAT mit vier identischen Ethernetsegmenten
- SecureNow! Automatische Filterregelmittlung
- Cut & Alarm: Physikalische Netzwerktrennung
- Fernwartung/Tunnel mittels IPsec und OpenVPN
- Speicherung der Gerätekonfiguration auf SIM Karte
- Power over Ethernet und 24V Versorgung redundant
- Manipulationsgeschütztes Eventlogbuch
- Integrierter managebarer vierfach SWITCH (VLAN)



Rugged Access Points

- Stabiles Aludruckgussgehäuse IP65/Schnellmontage
- Power over Ethernet/115-230V-AC und 24V-DC
- Dualband 2,4 und 5GHz
- WLAN Priorisierung von Automatisierungsprotokollen
- Erweitertes DFS für 24h non-stop 5GHz-Betrieb
- Transparente Filterung auf Ethernetebene
- Zwei WLAN Adapter möglich (MASH, WDS etc.)
- IP Routerbetrieb möglich
- Zulassungen Europa, FCC und ETSI



Rugged Access Clients

- RAC1 mit integriertem SWITCH
- Dualband 2,4GHz und 5GHz
- WLAN Priorisierung von Automatisierungsprotokollen
- Quick-Boot RAC2, Datentransfer nach 10s Bootzeit
- USB-Port Tunnelung bei RAC2 (z.B. mobile Drucker)
- RAC2 Detektierung in IDA ohne vorherige Konfiguration
- »Seamless roaming« ohne Zeitverzögerung/Paketverlust
- RAC1 mit externen Antennen (RSMA)
- RAC2 mit integrierten Antennen



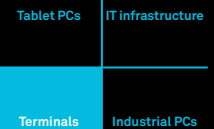
RAC2 RAC1

Detailinformationen und Angebote unter:
 Telefon +49-(0)7 11/4 58 94-600 www.ads-tec.de/IT



the rugged world of IT

Terminals



PC-kompatible Terminals in Schutzart IP65

- Elegant, stabil, leistungsstark, tausendfach bewährt
- Auf Staplern, Fahrzeugen, an VESA Halterungen etc.
- Konsequenz lüfterlos für raue Umgebungen
- FLASH oder Automotive Festplattenausrüstung
- Weiter Temperatureinsatzbereich
- Stabile Aluminium Druckgussgehäuse
- 802.11 WLAN und/oder GPRS-UMTS bzw. RFID



VMT Serie 5000

- Bildschirmgrößen 10.4", 12.1", 15" und 17" Wide
- adsX Intel® Pentium® M Prozessorplattformen
- 5-wire Industrie Touchscreen
- Externe WLAN Antennen
- Front-USB (deaktivierbar)
- Ethernet 10/100 RJ45
- Weitere gut zugängliche Schnittstellen



VMT5017



VMT5015



VMT5012



VMT5010



VMT Serie 6000

- Bildschirmgrößen 8" Wide, 12.1" und 15"
- adsX² Intel® Atom™ Prozessorplattformen
- 5-wire Industrie Touchscreen
- Interne WLAN/UMTS/RFID Antennen
- Front-USB (deaktivierbar)
- Zweimal Ethernet 10/100/1000 RJ45
- Weitere gut zugängliche Schnittstellen



VMT6015



VMT6012



VMT6008

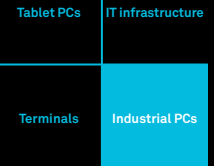


Detailinformationen und Angebote unter:
Telefon +49-(0)7 11/4 58 94-600 www.ads-tec.de/Terminals



the rugged world of IT

Industrial PCs



Made for Industry. Made in Germany

- IPC-Hersteller seit über 20 Jahren
- 100% Entwicklungstiefe hausintern
- ads-tec CPU Module (adsX und adsX²)
- Neueste Intel® Architekturen
- BIOS, Firmware und Treiber im Sourcecode
- Zigtausendfach im weltweiten Einsatz bewährt
- Höchste Qualität und lange Verfügbarkeit



adsX^{inside}

Intel® Pentium® M



adsX²_{inside}

Intel® Atom™
Intel® Core™2 Duo 45nm structure

Blind Nodes

- Lüfterlos, dauerhaft und zuverlässig arbeiten
- Hutschienen-, Wand- und Bodenmontage
- Im schlanken Buch- oder Kühlkörperblockformat
- Solide Computing-Power für raue Umgebungen



BPC 1000



IPC 1100

Thin Clients

- Schlank und lüfterlos in der Schalttafel
- Bildschirmgrößen von 12" bis 17"
- Touchscreen, Softkeyboard und Sondertasten
- FLASH und/oder Festplattenspeicher
- 24V-DC Versorgung
- Terminaldienste: RDP, ICA, NetC@p etc.
- Betriebssystemintegrationen: LINUX, CE, XP etc.



Panel PCs

- Bildschirmgrößen von 12" bis 19"
- 5-wire Industrie Touchscreen
- Zoombares Softkeyboard in über 20 Sprachen
- Schnellzugriff und Bedienung über 5-Tastenblock
- Automotive Festplatten
- 115/230V-AC Versorgung
- ISA/PCI/PCIe Steckplätze
- Skalierbar: Intel® Pentium® M bis top aktuell Intel® Core™2 Duo



Detailinformationen und Angebote unter:
Telefon +49-(0)7 11/4 58 94-600 www.ads-tec.de/IPC

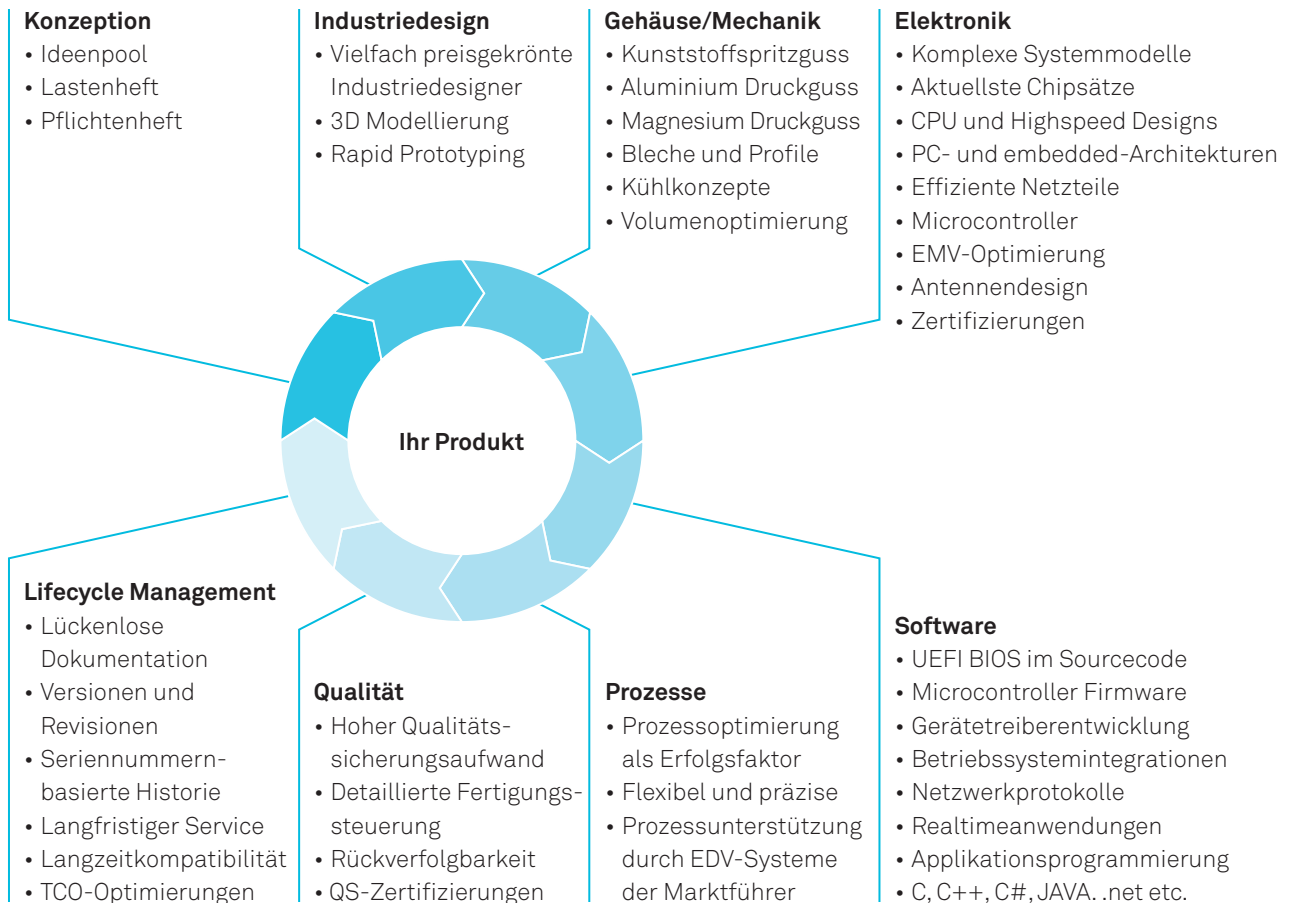


the rugged world of IT

Custom products Ihre Produktvision Von uns umgesetzt 100% made in Germany

Ihr Produkt. 100% customized aus einer Hand

- Sie sind auf der Suche nach der idealen Plattform für Ihr Produkt?
- Individuelles Design soll Ihr Produkt vom Wettbewerb abgrenzen?
- Ihr Produkt zeichnet sich durch Funktionen aus, die es vergleichbar am Markt nicht gibt?
- Detaillierte Technologiebeherrschung ermöglicht Alleinstellungsmerkmale Ihres Produktes?
- Sie möchten viele Ansprechpartner und Schnittstellen, ferne Länder, hohe Kosten und Risiken vermeiden?
- ads-tec realisiert Ihre Produktplattform aus einer Hand. 100% made in Germany



ads-tec GmbH
Raiffeisenstraße 14
70771 Leinfelden-Echterdingen
Telefon +49-(0)711/4 58 94-600
Telefax +49-(0)711/4 58 94-992
sales@ads-tec.de
www.ads-tec.de



the rugged world of IT